

# CAMI 5K

COURSE CARITATIVE  
**BALMA**



# CONCEPT

Le CAMI 5k est un concept d'événement caritatif permettant de sensibiliser à la pratique du sport, dont l'élément central est la course à pieds.

Il a pour but de récolter des fonds pour l'association CAMI, et faire vivre une expérience immersive aux participants.

Le concept est élaboré autour :

- d'un parcours de course à pieds de 5km tracé de manière à être accessible à toutes et tous
- d'un village départ et arrivé composé de plusieurs défis sportifs

Le CAMI 5k est un concept événementiel convivial et festif proposant une expérience unique ouverte à tous (particuliers et entreprises).

Le CAMI 5k se veut être un événement à impact social et le plus respectueux possible de l'environnement.



**CAMI 5K**  
COURSE CARITATIVE  
BALMA



# AU PROFIT DE



## Cami

La CAMI est une association à but non lucratif reconnue d'intérêt général.

Depuis sa création en 2000, elle développe des programmes d'activité physique thérapeutique pour des milliers de patients touchés par un cancer afin d'augmenter leurs chances de rémission, d'améliorer leur qualité de vie, et de lutter contre les effets indésirables de leurs traitements.

La CAMI accompagne tous les patients, quel que soit leur âge, leur sexe, leur condition sociale, la localisation de leur cancer et le moment dans leur parcours de soin.

→ Les fonds collectés dans le cadre de cet événement permettront à la CAMI d'accompagner un nombre plus important de patients touchés par un cancer.

# LES ORGANISATEURS



Le CA BALMA est un club d'Athlétisme, premier sport olympique. Fondé en 1971, il est toujours resté fidèle à son histoire et est demeuré un club autonome (n'appartenant à aucune "entente"), désormais un des rares en France.

Au fil des décennies, il est devenu l'un des premiers clubs de la région Occitanie, et reste l'un des trois plus importants clubs autonomes français.



Agence créative et innovante spécialisée dans le sport, My Sport Agency accompagne les acteurs du secteur sportif dans leurs besoins graphiques et évènementiels.

Fondée en 2016 à Toulouse, My Sport Agency accompagne des clients tels que la Ligue de Football professionnel, le Fédération Française de Rugby ou encore Adidas.



Consultant spécialisé en marketing sportif, Julien Montagne a créé l'agence 2J performance en 2019.

Avec une expérience de plus de 10 ans dans l'organisation d'événements sportifs, l'agence accompagne des entreprises et des collectivités à rayonner à travers le sport. Avant la création de l'agence, Julien a travaillé à l'organisation du Marathon Toulouse Métropole de 2010 à 2014.

# DESRIPTIF DE LA COURSE



## LES DÉPARTS

### Sur la piste d'athlétisme :

**Kids Run** : la distance sur la piste d'athlétisme pour les enfants aura pour but d'ouvrir cet événement à un public familial en fin de vacances scolaire, sensibiliser les enfants à la pratique du sport et donner rendez-vous à toutes les générations de coureurs.

### Sur la boucle de 5km :

**Course 5km chronométrée** : une distance accessible au plus grand nombre, déclarée à la fédération, qui permet de sensibiliser à la pratique du sport

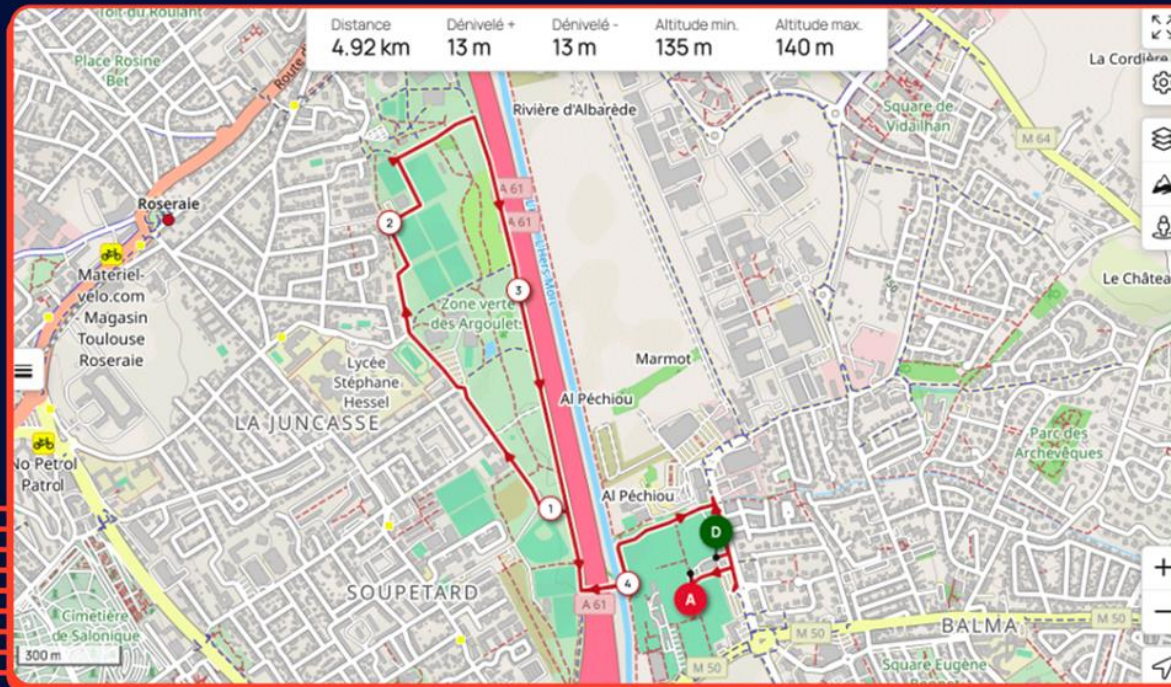
**Challenge entreprise** : une course destinée aux entreprises ; chaque coureur est chronométré individuellement et un classement par entreprise sera établi

**Course 5km en duo** : une course fun où les coureurs auront les mains attachés en duo à l'image des courses pour les personnes atteintes de handicap visuel, ce qui en fera une course inclusive.

**Marche de 5km** : une distance et un rythme accessible à tous



# PARCOURS



# VILLAGE

## Sportif :

- des défis sportifs dont les résultats collectifs permettront de récolter des dons auprès de nos partenaires
- un podium événementiel avec sonorisation et écran vidéo afin de scénariser la remise des récompenses, les différentes prises de parole et les échauffements collectifs



### **F&B :**

un petit déjeuner, un déjeuner et une buvette proposant des boissons locales



### **DÉCOUVERTE :**

stands partenaires et stands d'associations sports santé de la ville



### **DIVERTISSEMENT :**

stands d'animations



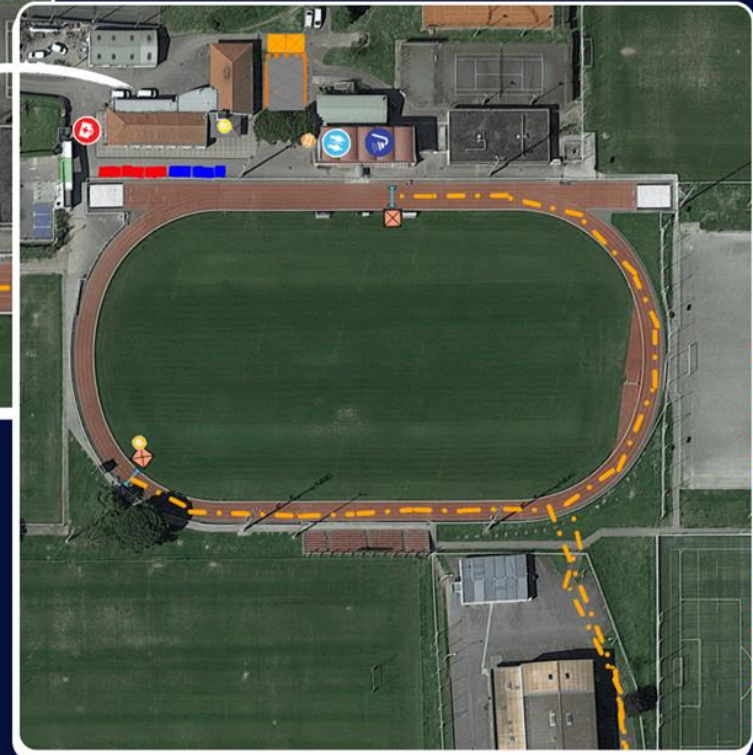
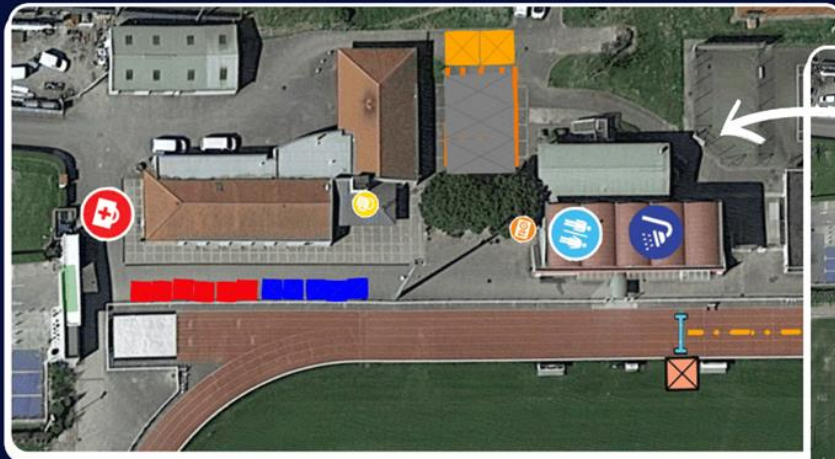
### **SCÉNOGRAPHIE ÉVÉNEMENTIELLE :**

décoration du village, mise en scène des arrivées et des départs, animations grand public immersives



# VILLAGE

**CAMI 5K**  
COURSE CARITATIVE  
BALMA



## Légende :

-  TENTES 'DÉFI SPORTIF'
-  TENTES PARTENAIRES
-  TENTES RETRAIT DE DOSSARD
-  CHAPITEAUX : FILE D'ATTENTE ET REPAS



# PROGRAMME

Dimanche 21 avril

**08:00**

Ouverture du village, Retrait des dossards et petit dej des partenaires

**10:00**

Départ Kids Run

**10:15**

Remise des prix Kids

**10:30**

Départ Course 5 km et Challenge entreprise

**11:30**

Départ Course en duo et Marche 5km

**12:30**

Remise des prix et Repas

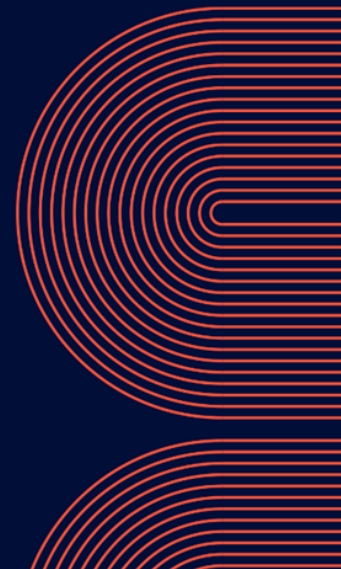
**16:00**

Fermeture village

# POURQUOI DEVENIR PARTENAIRE ?



- Promouvoir un mode de vie actif au quotidien
- Sensibiliser aux bénéfices de la pratique d'une activité physique
- Incarner votre politique RSE
- Créez du lien au sein de votre organisation
- Profitez d'un événement clé-en-main facile à mettre en œuvre





# PARTENAIRE NAMING

**10 000 € HT**  
dont 2 500€ en don  
pour l'association

Limité à un seul partenaire



## Assurez-vous une visibilité maximale !

### VISIBILITÉ

- **Naming de l'événement**
- **Stand partenaire** dans le village
- Logo sur : affiches, aéro stand, flyers et site internet de l'évènement.
- Votre PLV\* sur le village
- Mention du partenariat sur les réseaux sociaux de la CAMI Sport et Cancer
- Mention dans le communiqué de presse
- Prise de parole lors de la remise des médailles

### INSCRIPTION

- **60 dossards** pour vos collaborateurs
- Livraison des dossards de l'entreprise à J-2

### COHÉSION

- **60 petits déjeuners**
- **60 déjeuners**
- Photo d'équipe numérique le jour J

*Un interlocuteur unique pour la gestion de votre dossier*

*\*Publicité sur Lieu de Vente*

# PARTENAIRE PRIVILEGE

**3 000 € HT**  
dont 750€ en don  
pour l'association



## Travaillez l'image externe et interne de votre entreprise

### VISIBILITÉ

- Logo sur : affiches, aéro stand, flyers et site internet de l'évènement
- **Stand partenaire** dans le village

### INSCRIPTION

- **20 dossards** pour vos collaborateurs
- Livraison des dossards de l'entreprise à J-2

### COHÉSION

- **20 petits déjeuners**
- **20 déjeuners** pour vos collaborateurs avec tables entreprise réservées
- Photo d'équipe numérique le jour J

*Un interlocuteur unique pour la gestion de votre dossier*



# PARTENAIRE DEFI SPORTIF

**1000 € HT**  
dont 500€ en don  
pour l'association

Limité à 5 partenaires



**Incarnez votre politique RSE :  
Transformez les résultats collectifs des différents  
défis sportifs en dons au profit de la CAMI !**

*Implantation de la tente 'défi sportif' :  
votre kakémono  
une pancarte avec la définition du défi  
un coach sportif  
le défi sportif  
un tableau de résultat*

Ex. 50 cal au rameur = 1€, 20 squats = 1€, 10 montées de box = 1€, etc.

## VISIBILITÉ

- Votre kakémono
- Présence d'un de vos collaborateurs sur le stand du défi sportif créé par notre partenaire sportif
- Logo sur : aéro stand et site internet de l'évènement
- Photos du stand numérique le jour J

*Un interlocuteur unique pour la gestion de votre dossier*

# FORMULE DE PARTICIPATION ENTREPRISES, COLLECTIVITÉS ET ASSOCIATIONS

**20 € HT / personne**

**Faites participer vos collaborateurs à un événement sportif convivial, accessible à tous et en faveur d'une bonne cause !**

## COHÉSION

- Participation à la course Entreprise
- **Petit déjeuner** pour vos collaborateurs
- Utilisation de la mention du partenariat, ainsi que de photos mises à disposition par l'organisation pour l'image de marque de l'entreprise
- Photo d'équipe numérique le jour J
- Retrait groupé des dossards de l'entreprise



# GUIDE FISCALITÉ



MÉCÉNAT	SPONSORING SPORTIF
Le bénéficiaire ne peut être qu'un organisme à but non lucratif. Une association sportive peut donc y être éligible.	Le bénéficiaire ne peut être qu'un organisme à but non lucratif. Une association sportive peut donc y être éligible.
Pas de contrepartie recherchée, mise à part la valorisation de l'image de marque du mécène.	But commercial, publicitaire pour l'entreprise ; contreparties pouvant être établies par contrat.
Fiscalement, le mécénat est assimilé à un don : une partie du montant est déduite des impôts. Un reçu doit être délivré par l'organisme bénéficiaire.	Fiscalement, si l'aide apportée est cohérente d'un point de vue budgétaire pour l'entreprise, la somme peut être déduite des charges d'exploitation.

# CONTACT

**AUDREY DELSUC**

06 11 45 09 53  
audrey.delsuc@sportetcancer.com

**SANDRA PELAEZ**

06 72 40 32 42  
sandra@my-sport-agency.fr



COURSE CARITATIVE  
**BALMA**